

## TUTORIEL 2 – EXPORTER LES DONNEES POUR L'ANALYSE

(GOOGLE APP ENGINE ET VM SERVER)

Version du tutoriel: 3.5

Systèmes utilisés: ODK Aggregate version v1.4.2; ODK Briefcase v1.4

Pour les serveurs en ligne (Google app Engine) et le serveur VM (hors-ligne, déployé depuis Janvier 2013), il existe une application appelée **ODK Briefcase** qui peut être utilisée pour envoyer des données au serveur ou recevoir des données du serveur. Utiliser Briefcase to recevoir les données est fortement recommandé pour tous les formulaires et obligatoire pour les questionnaires contenant des boucles (loops) (ex : Women, Children et Malaria).

Le présent tutoriel explique comment utiliser Briefcase.

### 1. Exporter les données du serveur vers un dossier local sur votre ordinateur

Premièrement, lancez ODK Briefcase en cliquant sur l'icône d'application .JAR présente sur le bureau. Vous pouvez chercher ce fichier dans le menu Démarrer s'il n'apparaît pas sur le bureau.

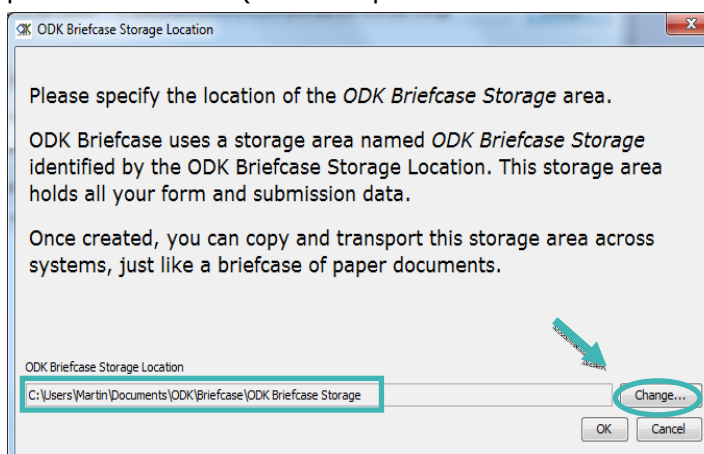


Une fois le programme ouvert, rendez-vous dans l'onglet « Pull » (voir illustration sur la page suivante).

Configurez le dossier de sauvegarde de Briefcase si ce n'est pas déjà fait. Vous pouvez également laisser la localisation automatiquement donnée (ce n'est pas le fichier ou vont se mettre les données que vous téléchargez du serveur, il s'agit d'un dossier intermédiaire utilisé seulement pas l'application).

Si vous commencez une nouvelle enquête sur un ordinateur qui a déjà servi pour une enquête précédente, créez un nouveau dossier en utilisant le bouton « Change ... ».

Pour changer de dossier, cliquez sur le bouton **Change** en haut de la fenetre puis encore sur **Change** dans la fenetre qui s'ouvre.

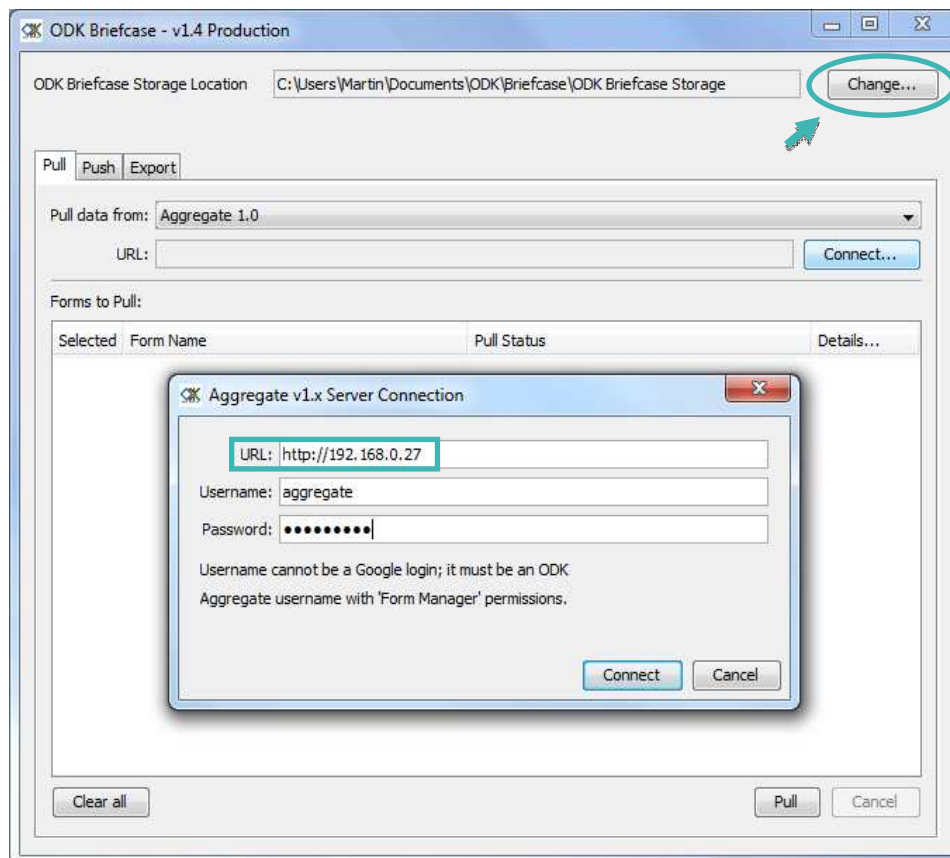


La prochaine étape est de configurer l'adresse IP (url). Entrez la même que votre serveur: **http://192.168.0.111** (l'IP peut changer d'un serveur à l'autre). Il s'agit de la même adresse IP qui apparaît en démarrant la VM et que l'on copie dans un navigateur internet pour accéder à Aggregate. N'oubliez pas de bien rajouter le http:// au début, sans quoi Briefcase vous affichera un message d'erreur.

URL: http://192.168.0.111

Login: aggregate

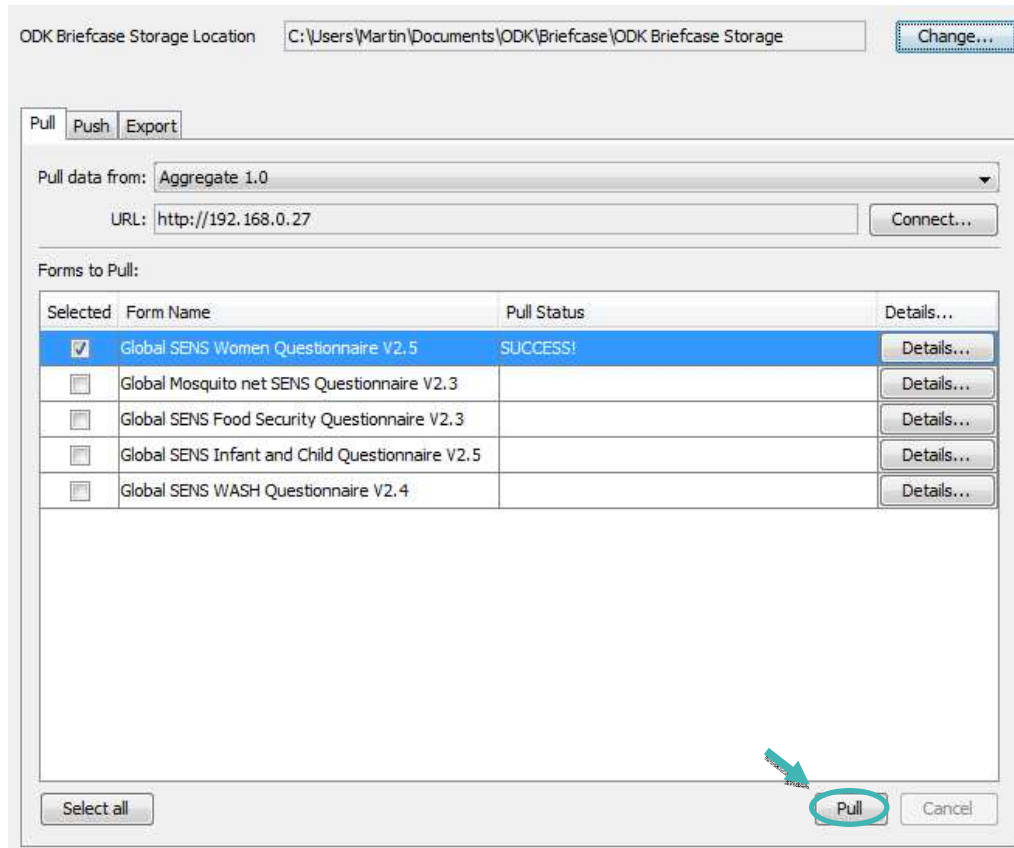
Password: aggregate



💡 Si vous avez accepté l'accès anonyme en tant que « Data Viewer » dans la partie Admin d'Aggregate, alors vous n'avez pas besoin de rentrer le mot de passe.

Vous pouvez maintenant exporter les formulaires depuis votre serveur vers Briefcase. Les formulaires doivent être exportés avant les données qu'ils contiennent (les réponses aux formulaires). Cela signifie qu'à chaque fois que vous voulez exporter les données, vous devez en premier exporter les formulaires.

Dans l'onglet Pull, sélectionnez les formulaires et cliquez sur **Pull**.



ODK Briefcase Storage Location: C:\Users\Martin\Documents\ODK\Briefcase\ODK Briefcase Storage

Change...

Pull | Push | Export

Pull data from: Aggregate 1.0

URL: http://192.168.0.27

Connect...

Forms to Pull:

Selected	Form Name	Pull Status	Details...
<input checked="" type="checkbox"/>	Global SENS Women Questionnaire V2.5	SUCCESS!	Details...
<input type="checkbox"/>	Global Mosquito net SENS Questionnaire V2.3		Details...
<input type="checkbox"/>	Global SENS Food Security Questionnaire V2.3		Details...
<input type="checkbox"/>	Global SENS Infant and Child Questionnaire V2.5		Details...
<input type="checkbox"/>	Global SENS WASH Questionnaire V2.4		Details...

Select all

Pull

Cancel

Une fois que vous avez exporté vos formulaires, vous pouvez exporter les données du serveur. Cliquez sur l'onglet Export de Briefcase.

Choisissez le formulaire pour lequel vous voulez exporter les données puis spécifiez le dossier dans lequel elles seront stockées (il s'agit du dossier auquel vous allez accéder pour obtenir les données pour l'analyse). Veuillez utiliser la structure de dossier suivante pour ranger vos fichiers de données.

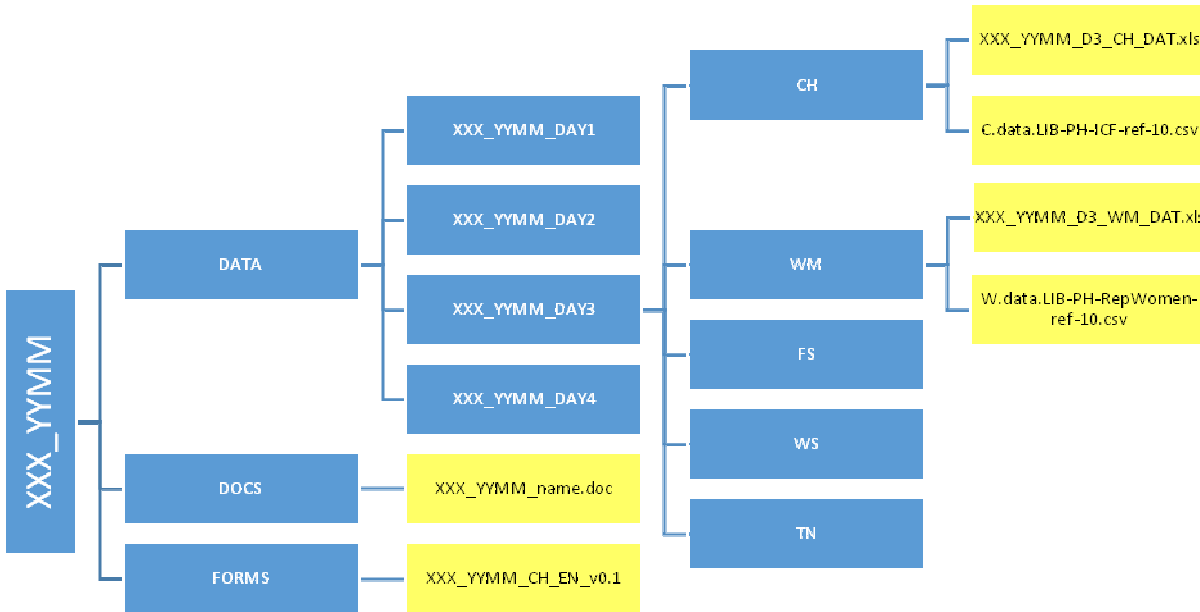
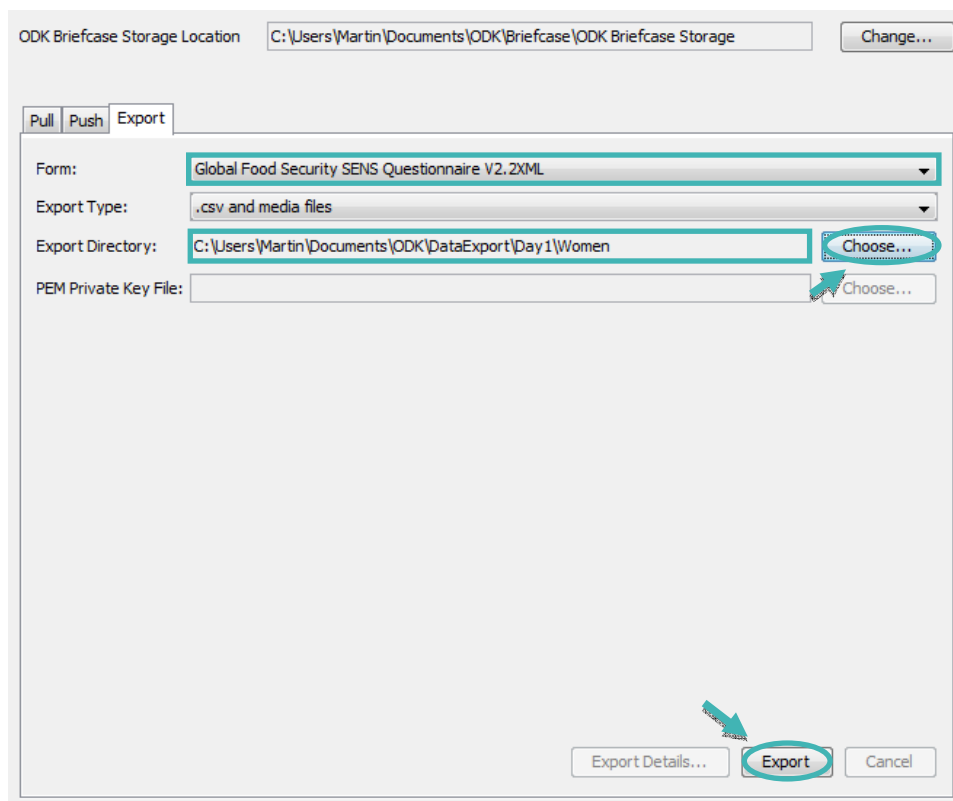


Figure 1 En bleu, les dossiers, en jaune, les fichiers. XXX est l'ISO3 du pays, YYMM est pour l'année et le mois.

Vous pouvez ensuite cliquer sur **Export** et vos données seront téléchargées. Répétez cette action pour tous les formulaires. N'oubliez pas que vous avez un dossier par formulaire et par jour. Enfin, n'oubliez pas que vous devez exporter les formulaires chaque soir avant d'exporter



les données.

## 2. Importer les données de votre téléphone à votre serveur par câble USB

Si, pour une raison ou une autre, vous n'êtes pas en mesure de connecter vos téléphones au serveur en utilisant le réseau WiFi (procédure standard), vous pouvez également synchroniser vos téléphones au serveur en utilisant ODK Briefcase.

Par exemple, si vous voulez charger sur votre serveur une version finalisée du *Global Mosquito net Questionnaire V2.2*, vous devez vous assurer que :


- Le questionnaire vierge a été chargé sur votre serveur ODK Aggregate (VM).
- Le même questionnaire a été téléchargé et rempli sur l'application ODK collecte (sur les smartphones).

Vous devez tout d'abord extraire (« **pull** ») les données du téléphone vers Briefcase, puis les charger (« **push** ») de Briefcase vers Aggregate.

Les cartes SD des téléphones sous Android 4 ne sont pas systématiquement reconnues comme des cartes SD par défaut, vous devrez tout d'abord **changer les paramètres d'Android 4 avant de connecter votre téléphone à l'ordinateur**.

Dans le menu *Réglages*, cliquez sur *Xperia™*, puis *Connectivité*. Cliquez sur *Mode de connexion USB*.

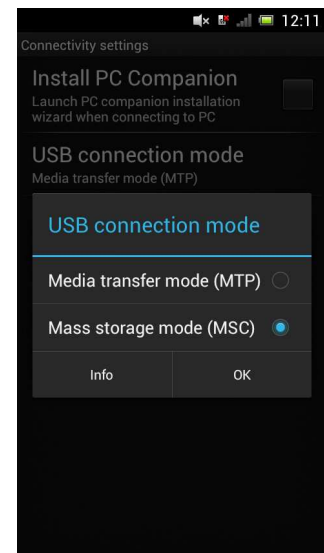
 Si vous êtes déjà connecté par câble USB, ce menu sera grisé et non sélectionnable.

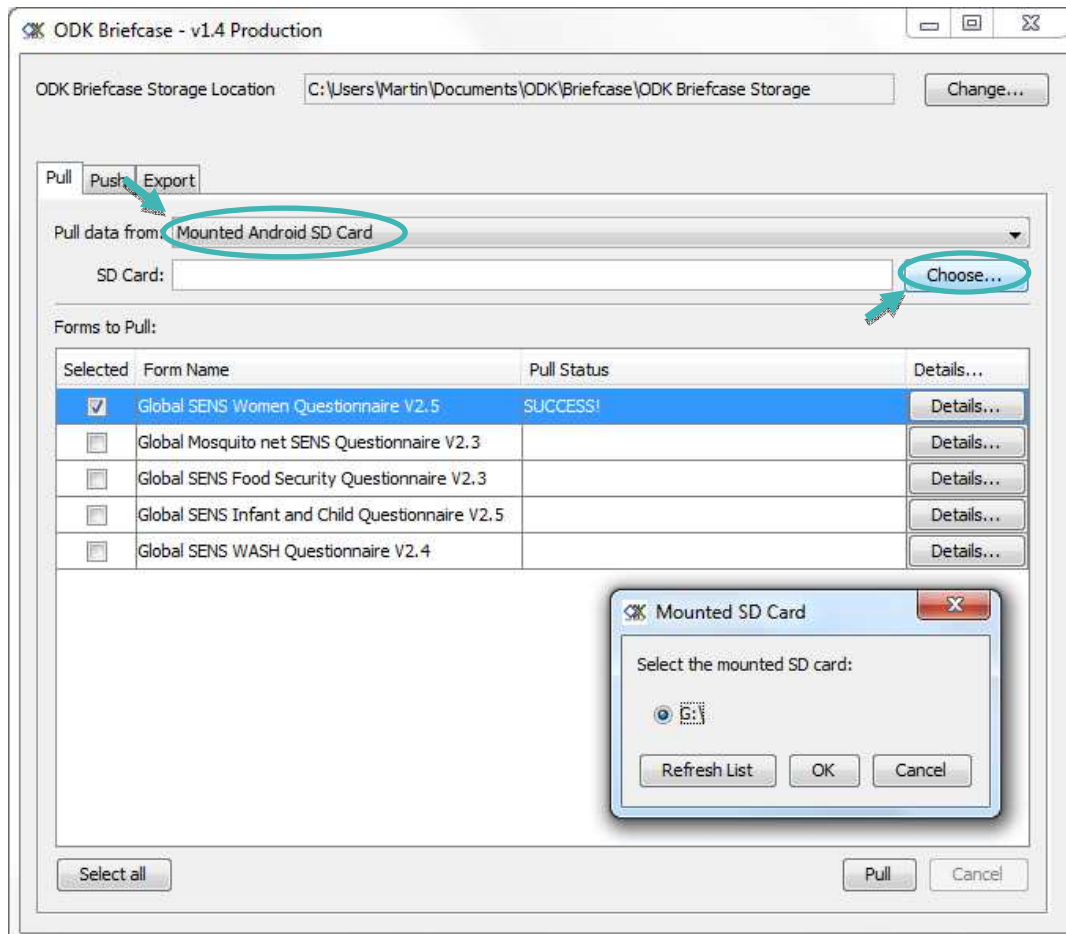
 Sur certains téléphones, vous ne pouvez pas changer ce réglage. Rendez-vous alors à la section **Résolution des problèmes** à la fin de ce tutoriel pour une méthode alternative.

Choisissez alors la deuxième option: "Mode de stockage de masse" (MSC).

Branchez votre téléphone avec le câble USB.

Lancez Briefcase et rendez vous dans l'onglet *Pull*. Dans la liste déroulante « Pull data from », sélectionnez « Mounted Android SD card », puis cliquez sur le bouton « Choose » pour sélectionner la carte SD depuis laquelle vous voulez récupérer des données. Si un seul téléphone USB est branché à votre ordinateur, vous ne devriez avoir qu'une option.





💡 N'oubliez pas de vérifier si l'emplacement de stockage (« ODK Briefcase Storage Location ») est bien réglé sur le dossier que vous avez choisi.

Une fois le dossier ODK choisi, les questionnaires qu'il contient peuvent être chargés dans Briefcase (cochez les questionnaires de votre choix puis cliquez sur « Pull »).

Le statut « Pull Status » devrait se changer en « SUCCESS! ».

Vous pouvez à présent revenir à l'onglet *Push* pour charger les questionnaires finalisés sur le serveur Aggregate. Comme dans la première partie de ce tutoriel, vous devrez connecter Briefcase au serveur en entrant son URL et vos identifiants (uniquement l'identifiant Aggregate, rappelez-vous que les comptes Google ne fonctionnent pas sous Briefcase).

URL: `http://192.168.X.XXX`

Identifiant : aggregate

Mot de passé : aggregate

💡 Si votre serveur VM a été configuré pour permettre le téléchargement anonyme, vous n'aurez pas besoin de vous identifier pour le faire.

Le formulaire précédemment chargé dans Briefcase va apparaître, sélectionnez-le et cliquez sur « Push ». La colonne « Push Status » va alors changer en « **Successful Upload** ».

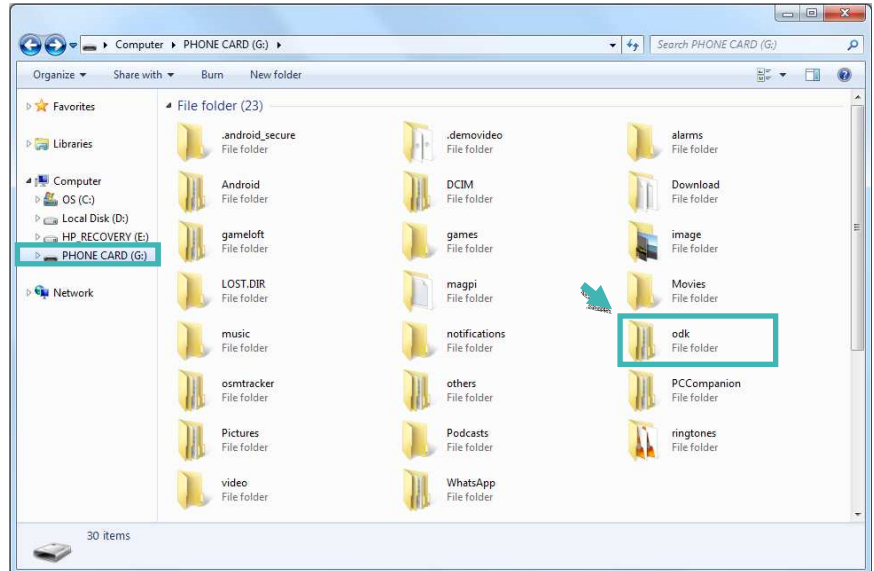
⚠️ Si vous testez cela avec un téléphone de rechange ou de test et que vous cliquez sur « Select all », tous les formulaires vides seront aussi chargés, y compris les anciennes versions. Faites donc bien attention à ne sélectionner que les formulaires que vous voulez vraiment charger sur le serveur.

**⚠ ATTENTION : chaque fois que vous chargez vos données directement depuis le téléphone, faites attention à ne pas avoir de doublons sur le serveur ! ODK Aggregate ne se rendra pas compte que la donnée a déjà été chargée auparavant. Si le téléphone a déjà été synchronisé avec succès dans les jours précédents, vous aurez alors ces enregistrements deux fois sur le serveur.**

### 3. Résolution des problèmes

Si vous ne parvenez pas à connecter votre téléphone à Briefcase en utilisant la méthode décrite ci-dessus, voici une option alternative : branchez le téléphone par le câble USB.

En utilisant l'explorateur standard de Windows, cliquez sur votre téléphone. Il devrait apparaître de façon similaire à quand vous branchez une clé USB. Cela peut prendre quelques instants avant que votre ordinateur ne détecte votre téléphone, soyez patients.



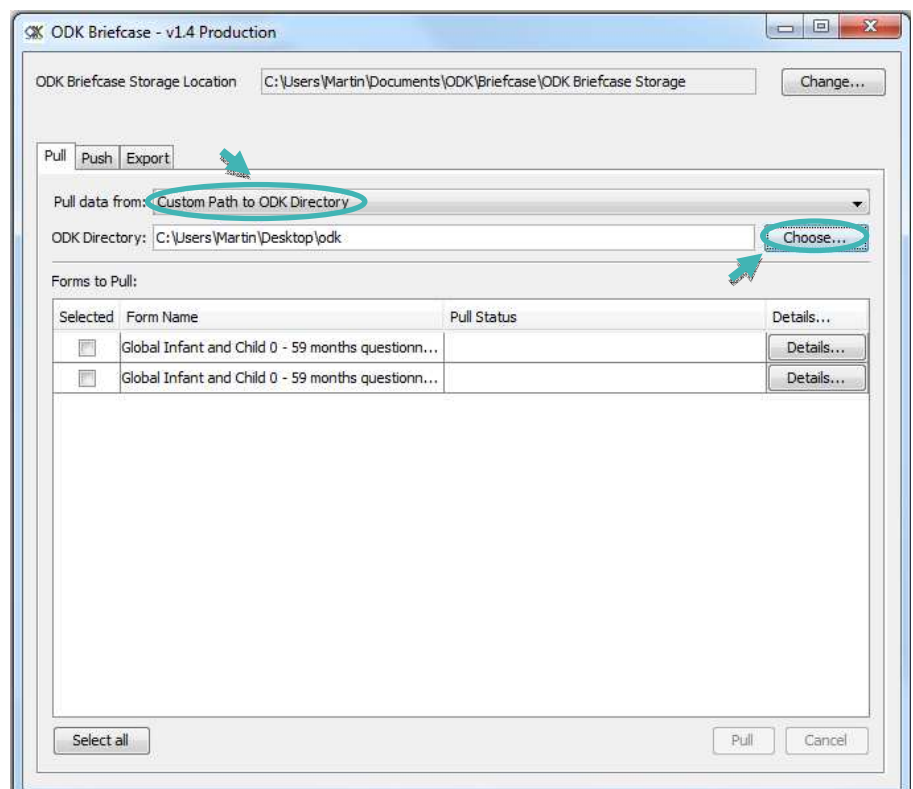
Dans cet exemple, la carte SD du téléphone est nommée « PHONE CARD (G:) ». Cliquez dessus, et rendez-vous dans le répertoire « odk » qui devrait être à la racine.

Copiez ce dossier sur votre ordinateur, si vous avez un emplacement pour classer vos formulaires et instances utilisez-le, sinon votre bureau fera très bien l'affaire.

Vous aurez ensuite besoin d'indiquer à Briefcase d'aller chercher les données à charger dans ce dossier.

Rendez-vous dans l'onglet *Pull*, puis choisissez l'option « **Custom Path to ODK Directory** ». Dans cet exemple, la copie du dossier « odk » du téléphone se trouve sur le bureau (C:\Users\Martin\Desktop\odk). Choisissez ensuite les questionnaires que vous voulez charger.

Une fois les formulaires dans Briefcase, vous n'aurez plus



qu'à les charger (« push ») dans Aggregate comme